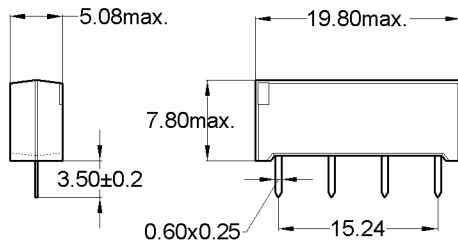
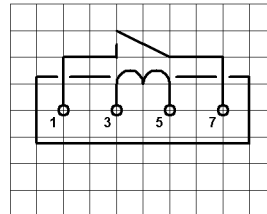


### Dimensions

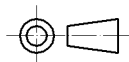
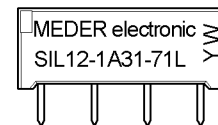


### Layout 71L Pitch 2.54 / Top View



### Marking

Type - Layout  
 Production-Code  
 EN60062



unspecified tolerances  $\pm 0.1\text{mm}$   
 nicht spezifizierte Toleranzen  $\pm 0.1\text{mm}$

Spulendaten bei 20 °C	Bedingung	Min	Soll	Max	Einheit
Spulenwiderstand		450	500	550	Ohm
Spulenspannung			12		VDC
Nennleistung			288		mW
Anzugsspannung				8,4	VDC
Abfallspannung		1,8			VDC

Kontaktdaten 31	Bedingung	Min	Soll	Max	Einheit
Schaltleistung	bei Kombination von V & A beachten bis 500 V max.50 W, bei 1000 V max.5 W			50	W
Schaltspannung	DC or Peak AC			500	V
Schaltstrom	DC or Peak AC			2	A
Transportstrom	DC or Peak AC			2	A
Kontaktwiderstand statisch	bei 40% Übererregung Anfangswert			80	mOhm
Isolationswiderstand	RH < 45 %, 100 Volt Messspannung	100			GOhm
Durchbruchspannung	gemäß EN 60255-5	2			kV DC
Schaltzeit inklusive Prellen	gemessen mit 40% Übererregung			1,2	ms
Abfallzeit	gemessen ohne Spulenerregung			1	ms
Kapazität	@ 10 kHz über offenem Kontakt		0,3		pF

Produktspezifische Daten	Bedingung	Min	Soll	Max	Einheit
Kontaktanzahl				1	
Kontakt - Form				A - Schließer	
Isol. Spannung Spule/Kontakt	gemäß EN 60255-5	2			kV DC
Isol. Widerstand Spule/Kontakt	40°C, 95% R.H.	1			TOhm
Gehäusematerial				mineralisch gefülltes Epoxy	
Anschlusspins				FeNi-Legierung verzinkt	
Reach / RoHS Konformität				ja	
Zulassung				UL File No. NRNT2.E156887	
Zulassung				UL File No. NRNT8.E156887	

Umweltdaten	Bedingung	Min	Soll	Max	Einheit
Schock	1/2 Sinuswelle, Dauer 11ms			50	g
Vibration	von 10 - 2000 Hz			20	g



*Products for tomorrow...*

Europe: +49 / 7731 8399 0 | Email: info@meder.com  
USA: +1 / 508 295 0771 | Email: salesusa@meder.com  
Asia: +852 / 2955 1682 | Email: salesasia@meder.com

Artikel Nr.:  
**3312131071**  
Artikel:  
**SIL12-1A31-71L**

Umweltdaten	Bedingung	Min	Soll	Max	Einheit
Arbeitstemperatur		-20		70	°C
Lagertemperatur		-35		95	°C
Löttemperatur	Wellenlöten max. 5 Sek.			260	°C
Waschfähigkeit					Fluxdicht

Allgemeine Daten	Bedingung	Min	Soll	Max	Einheit
Verpackung					VPE