

Reedsensor für hohe Temperaturen



BESCHREIBUNG

Der MK 21 ist ein magnetisch betätigter Reedsensor. Befestigt wird der Sensor normalerweise mit Schrauben. Die Montage erfolgt üblicherweise am feststehenden Teil; der Magnet am beweglichen. Magnetstärke und Position Magnet/Sensor bestimmen Öffnungs- und Schließpunkte der Anordnung. Hochtemperaturapplikationen möglich da Teflonkabel verfügbar. Entwickelt für extreme Umgebungen. Resistent gegen Wasser, Benzin, Öl, Tinte und den meisten Säuren.

APPLIKATIONEN

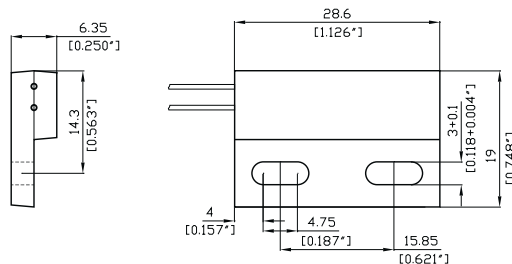
- Positions- und Endschalter bei extremen Umweltbedingungen
- Einsatz im Automobilbereich
- Tür- und Fensterschalter
- Haushaltsgeräte

MERKMALE

- Kontakte mit hoher Schaltleistung verfügbar
- Entwickelt für Temperaturen bis 160 °C (molded version)
- Vier verschiedene Empfindlichkeitsklassen
- Umpreßtes und vergossenes Gehäuse erhältlich

ABMESSUNGEN

Alle Abmessungen in mm [Inch]



BESTELLINFORMATIONEN

Bestellbeispiel:

MK21M - 1A66 C - 500 W
 MK21P - 1A66 C - 500 W

M = molded
 P = potted

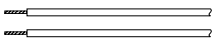
66 ist die Kontakttype
C ist die magnetische Empfindlichkeit
500 ist die Kabellänge (mm)

Serie	Kontaktart	Kontakttype	Magnetische Empfindlichkeit	Kabellänge (mm)	Anschlussart
MK21x -	xx	xx	x -	xxx	W
Optionen	1 Form A	66	B, C, D, E	500*	
		52, 85	C, D, E		
	1 Form B** 1 Form C**	90	C, D, E		
* Ander Kabellängen erhältlich ** Potted Verion					

MAGNETISCHE EMPFINDLICHKEIT

Empfindlichkeitsklasse	Anzugsbereich (AW)
B	10 - 15
C	15 - 20
D	20 - 25
E	25 - 30

ANSCHLUSSART

W		Die spezifizierte Kabellänge beinhaltet: 5 mm abisolierte und verzinnzte Enden
----------	---	--

Andere Kabel- und Steckervarianten, sowie magnetische Empfindlichkeitsklassen auf Anfrage.

**Reedsensor für
hohe Temperaturen**
KONTAKTDATEN

Alle Daten bei 20° C	Kontakttyp → Kontaktform →	Kontakt 52 Form A			Kontakt 66 Form A			Ein.
		Min.	Typ.	Max.	Min.	Typ.	Max.	
Kontakttyp	Bedingungen							
Schaltleistung	Kombinationen von Schaltspannung und Schaltstrom dürfen die angegebene maximale Schaltleistung nicht übersteigen			50 70 (VA)			10	W
Schaltspannung	DC oder peak AC			250			200	V
Schaltstrom	DC oder peak AC			0.5			0.5	A
Transportstrom	DC oder peak AC			2.5			1.25	A
Kontaktwiderstand statisch	Bei 0.5 V & 50mA			200			150	mΩ
Kontaktwiderstand dynamisch	Bei 0.5 V & 50mA , 1.5 ms nach dem Schließen						200	mΩ
Isolationswiderstand	Gemessen mit 100 Volt bei 45% Luftfeuchtigkeit	10 ¹⁰			10 ¹⁰ *			Ω
Durchbruchspannung	> 60 Sek.	600			225*			VDC
Schaltzeit inkl. Prellen	50 % Übererregung			1.0			0.5	ms
Abfallzeit	Ohne Funkenlöschung			0.1			0.1	ms
Kapazität	Bei 10 kHz über den Kontakt		0.2			0.2		pF
Magnetische Eigenschaften **								
Anzugserregung		10		30	10		60	AW
Abfallerregung		4		27	4		54	AW
Allgemeine Daten								
Schockfestigkeit	1/2 Sinuswelle für 11 ms			50			50	g
Vibrationsfestigkeit	10 - 2000 Hz			20			20	g
Arbeitstemperatur	M max. 10°C/ Minute Änderung	-20		85	-30		150	°C
Arbeitstemperatur	P max. 10°C/ Minute Änderung	-35		85	-20		85	°C
Lagertemperatur	max. 10°C/ Minute Änderung			260	-40		160	°C
Löttemperatur	5 Sek.						260	°C
Achtung: Die elektrischen Angaben sind Maximalwerte. Bei unteren Empfindlichkeitsklassen können die Werte niedriger liegen. * Die Angaben sind Referenzwerte und beziehen sich auf unbearbeitete Original-Reedkontakte. ** Die Angaben sind Referenzwerte und beziehen sich auf unbearbeitete Original-Reedkontakt. Durch Kürzen der Anschlüsse für die vorliegende Bauform wird zum Schalten mehr Magnetkraft benötigt.								

KONTAKTDATEN

Alle Daten bei 20° C		Kontakttyp → Kontaktform →			Kontakt 85 Form A			Kontakt 90 Form B/C, potted	
Kontakttyp	Bedingungen	Min.	Typ.	Max.	Min.	Typ.	Max.	Ein.	
Schaltleistung	Kombinationen von Schaltspannung und Schaltstrom dürfen die angegebene maximale Schaltleistung nicht übersteigen			100			20	W	
Schaltspannung	DC oder peak AC			400			175	V	
Schaltstrom	DC oder peak AC			1.0			0.5	A	
Transportstrom	DC oder peak AC			2.5			1.0	A	
Kontaktwiderstand statisch	Bei 0.5 V & 50mA			150			150	mΩ	
Kontaktwiderstand dynamisch	Bei 0.5 V & 50mA , 1.5 ms nach dem Schließen			200			250	mΩ	
Isolationswiderstand	Gemessen mit 100 Volt bei 45% Luftfeuchtigkeit	10 ¹⁰			10 ⁹			Ω	
Durchbruchspannung	> 60 Sek.	4000			200			VDC	
Schaltzeit inkl. Prellen	50 % Übererregung			1.0			0.7	ms	
Abfallzeit	Ohne Funkenlöschung			0.1			1.5	ms	
Kapazität	Bei 10 kHz über den Kontakt		0.2			1.0		pF	
Magnetische Eigenschaften **									
Anzugserregung		20		60	15		40	AW	
Abfallerregung		12		54				AW	
Allgemeine Daten									
Schockfestigkeit	1/2 Sinuswelle für 11 ms			50			50	g	
Vibrationsfestigkeit	10 - 2000 Hz			20			20	g	
Arbeitstemperatur	M max. 10°C/ Minute Änderung	-20		85	-20		85	°C	
Arbeitstemperatur	P max. 10°C/ Minute Änderung	-35		85	-35		85	°C	
Lagertemperatur	max. 10°C/ Minute Änderung			260			260	°C	
Löttemperatur	5 Sek.			260			260	°C	
<p>Achtung: Die elektrischen Angaben sind Maximalwerte. Bei unteren Empfindlichkeitsklassen können die Werte niedriger liegen. * Die Angaben sind Referenzwerte und beziehen sich auf unbearbeitete Original-Reedkontakte. ** Die Angaben sind Referenzwerte und beziehen sich auf unbearbeitete Original-Reedkontakt. Durch Kürzen der Anschlüsse für die vorliegende Bauform wird zum Schalten mehr Magnetkraft benötigt.</p>									